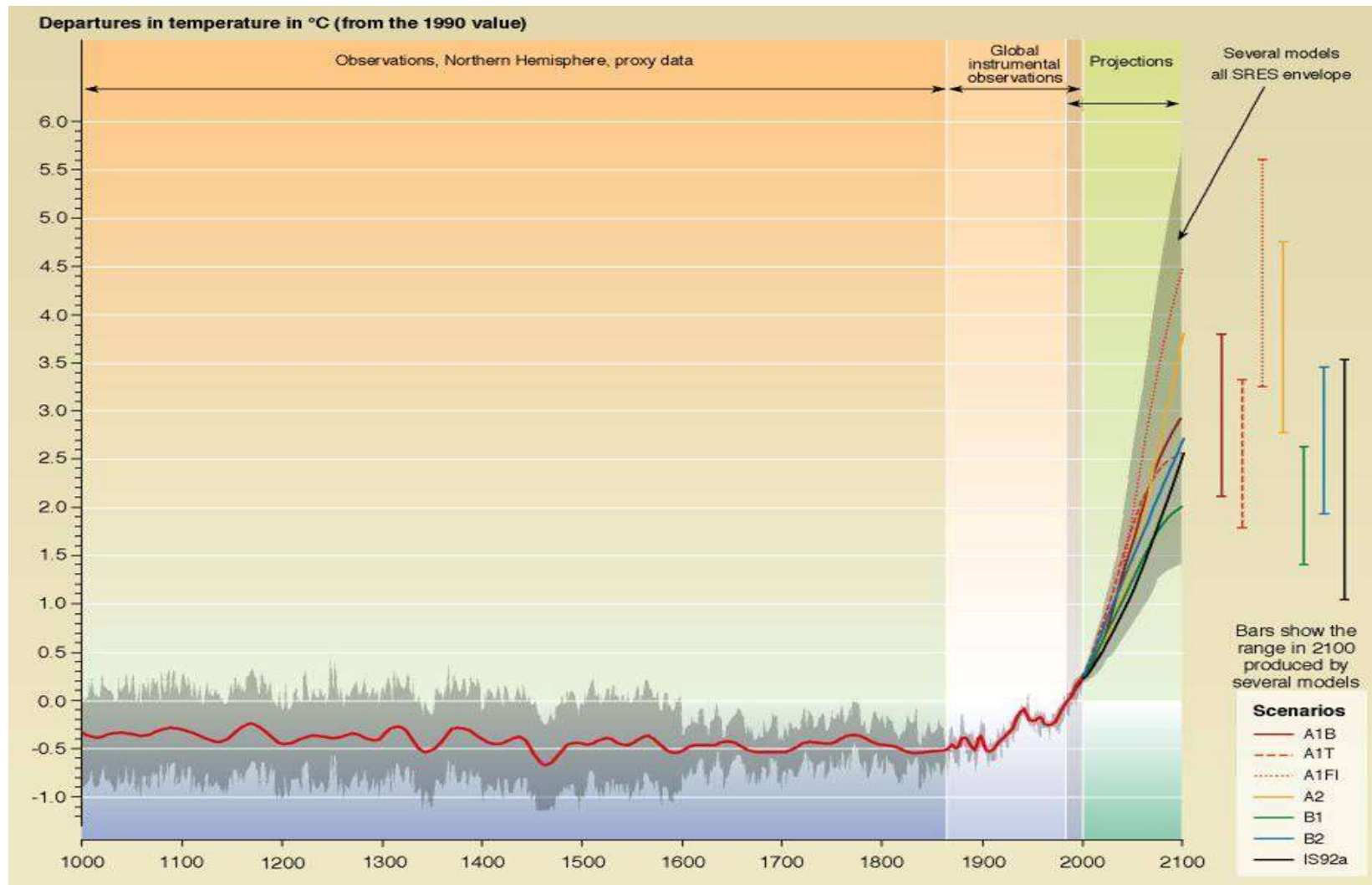
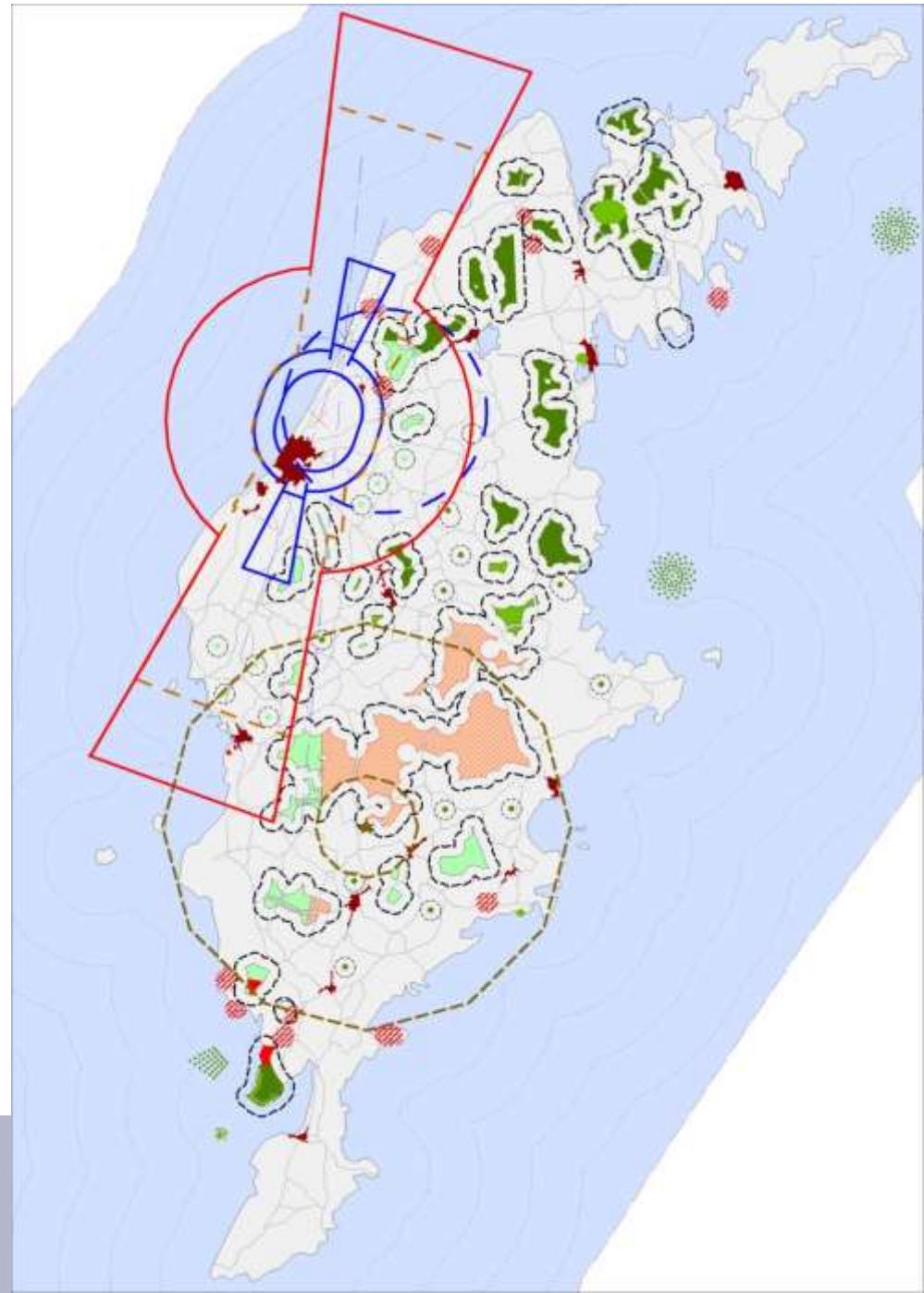


Klimatförändringen är ett faktum!

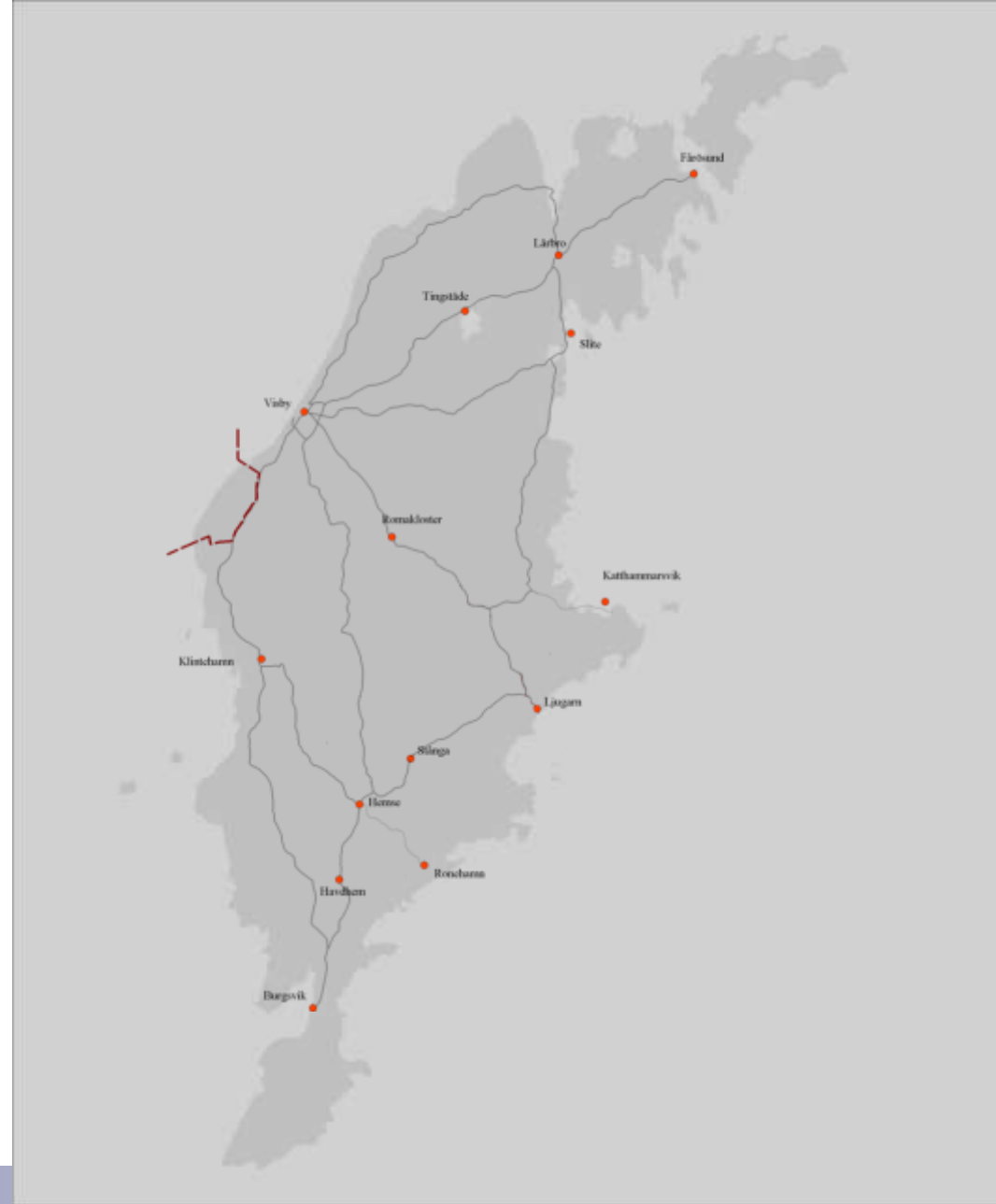


Offensiv översiktsplan antagen 2010

- Vindbruksavsnitt 18 sidor
- Mål 1000 MW vindkraft
- Genomtänkt helhet
- Motstående intressen beaktade
- Militära intressekonflikter utreds
- 70 av 71 röstade för i KF



**Gotlands totala
yta 3140 km²**

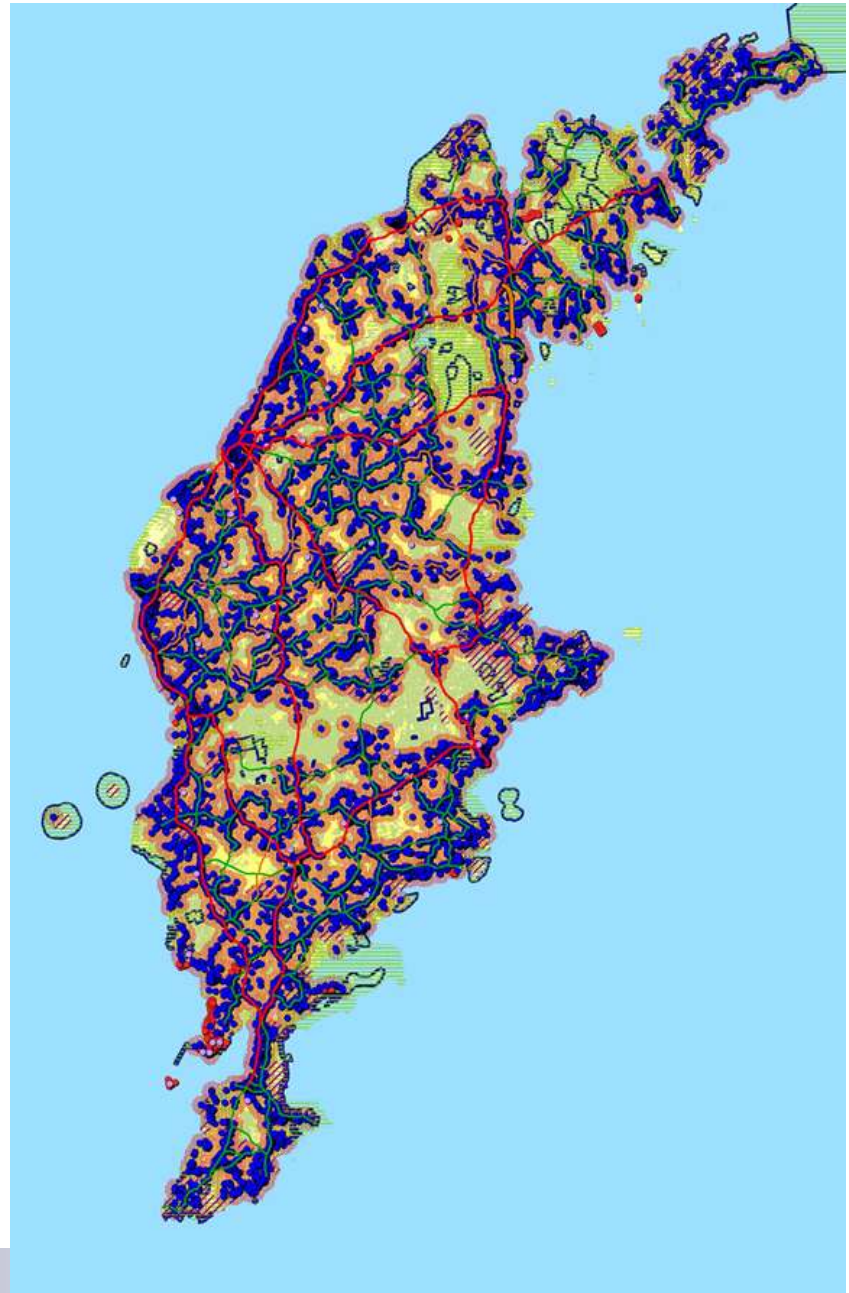


Spritt boende begränsar!

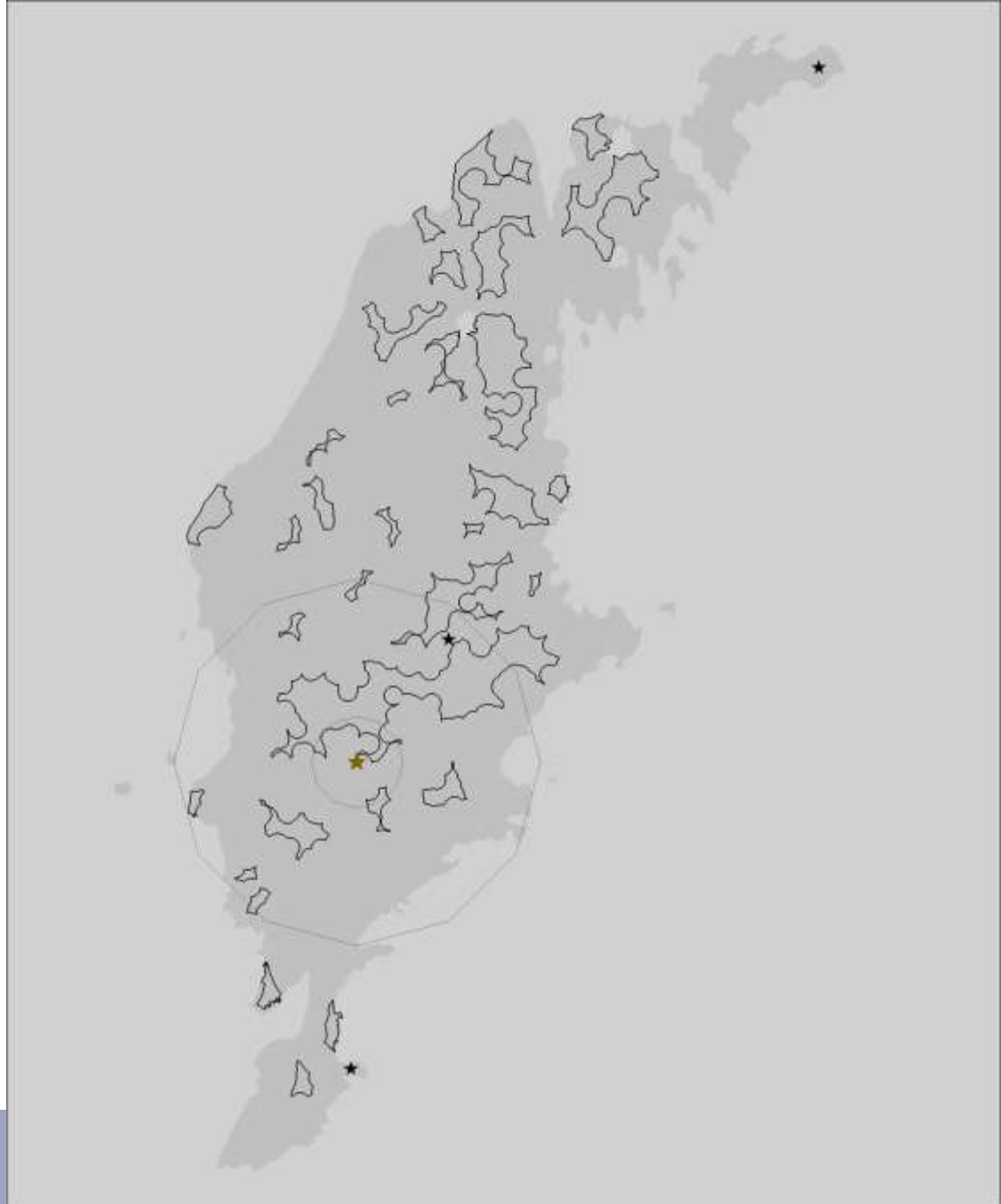
Varje punkt motsvarar ett hus med 1 000 meters radie hänsynsavstånd

Blå punkt = fritidshus

Röd punkt = permanenthus



**530 km² landyta
möjlig för vindkraft**



Riksintresseområden vindkraft:

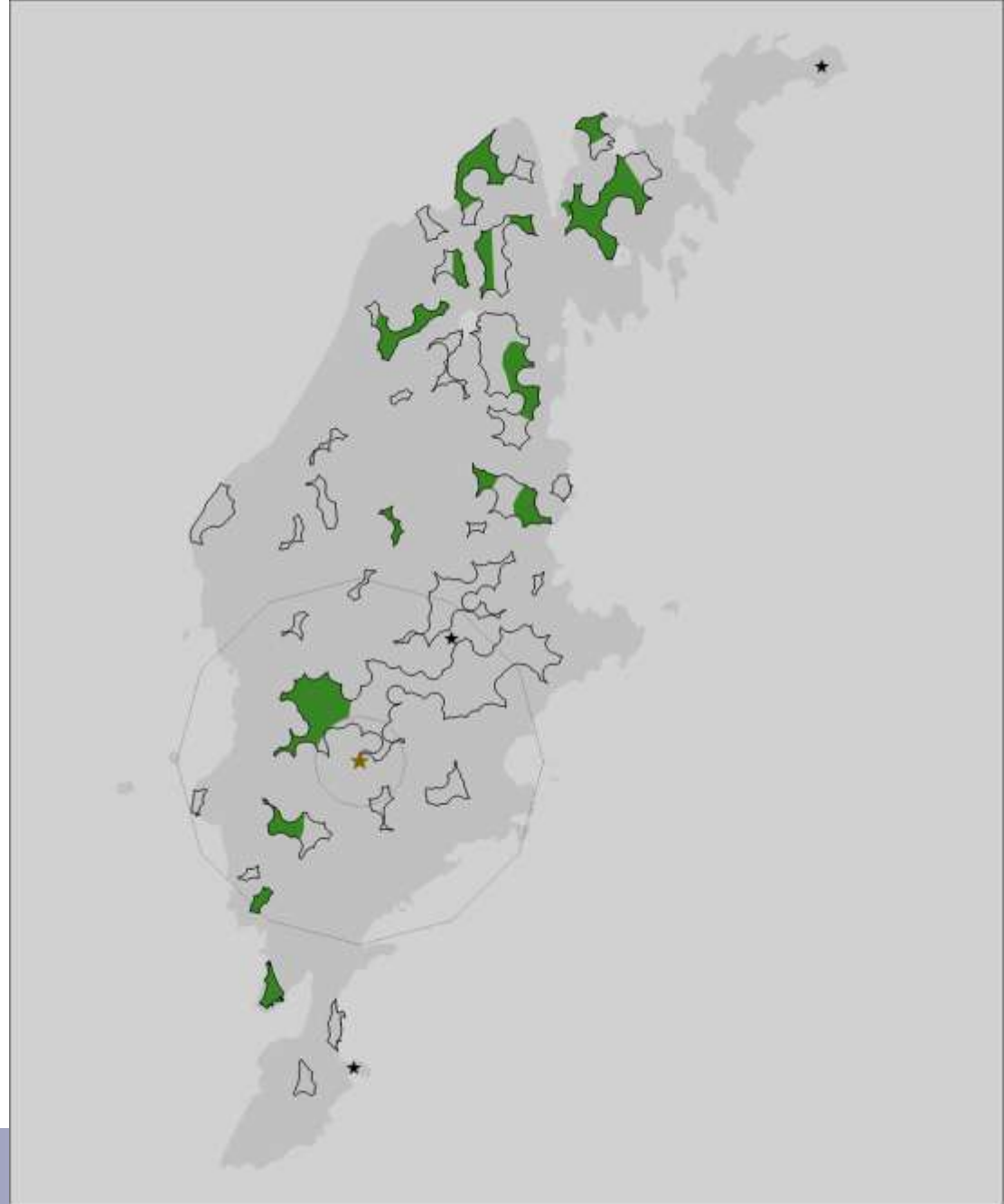
15 områden

170 km²

510 vindkraftverk

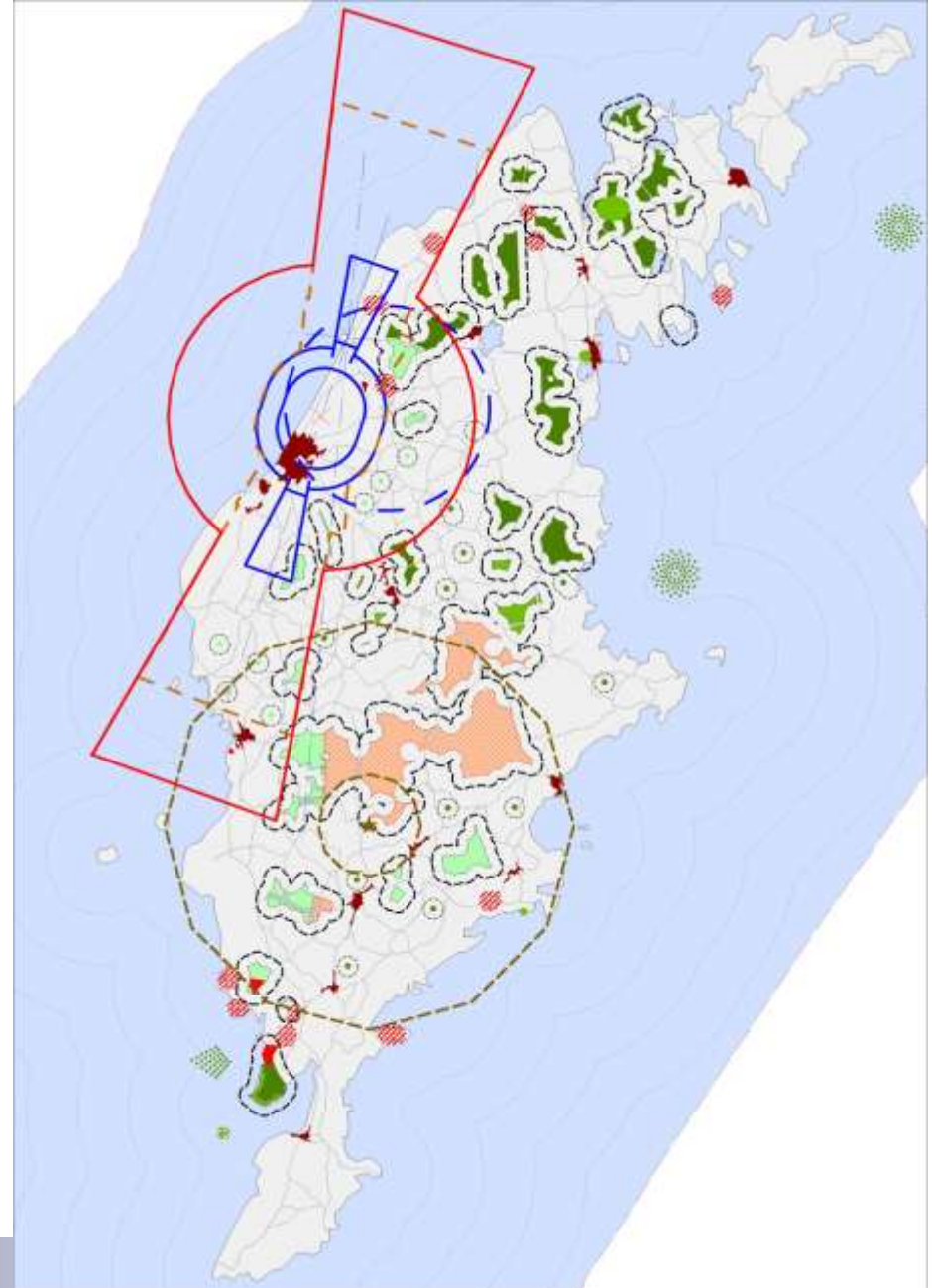
1275 MW

3,3 TWh

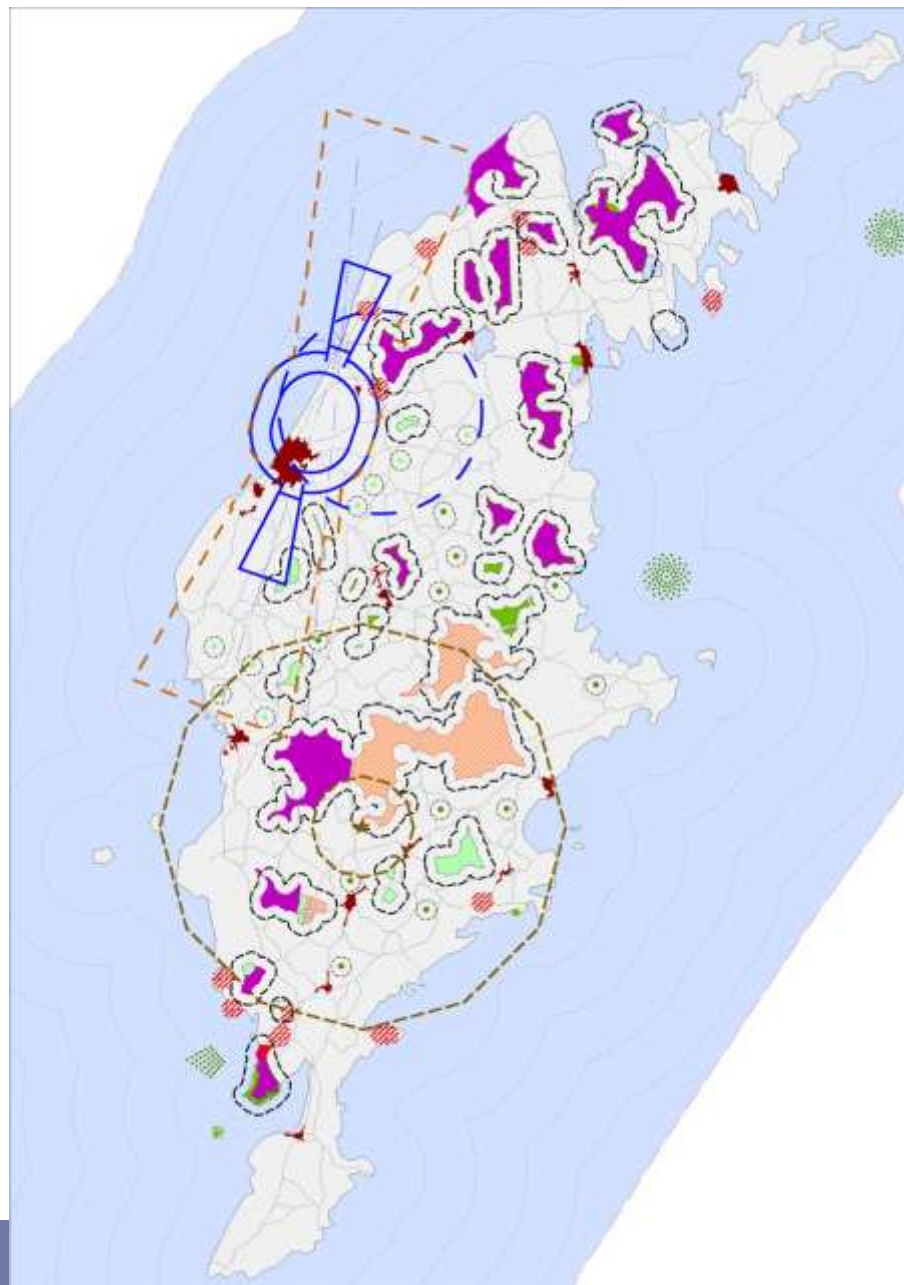


Försvaret bromsar!

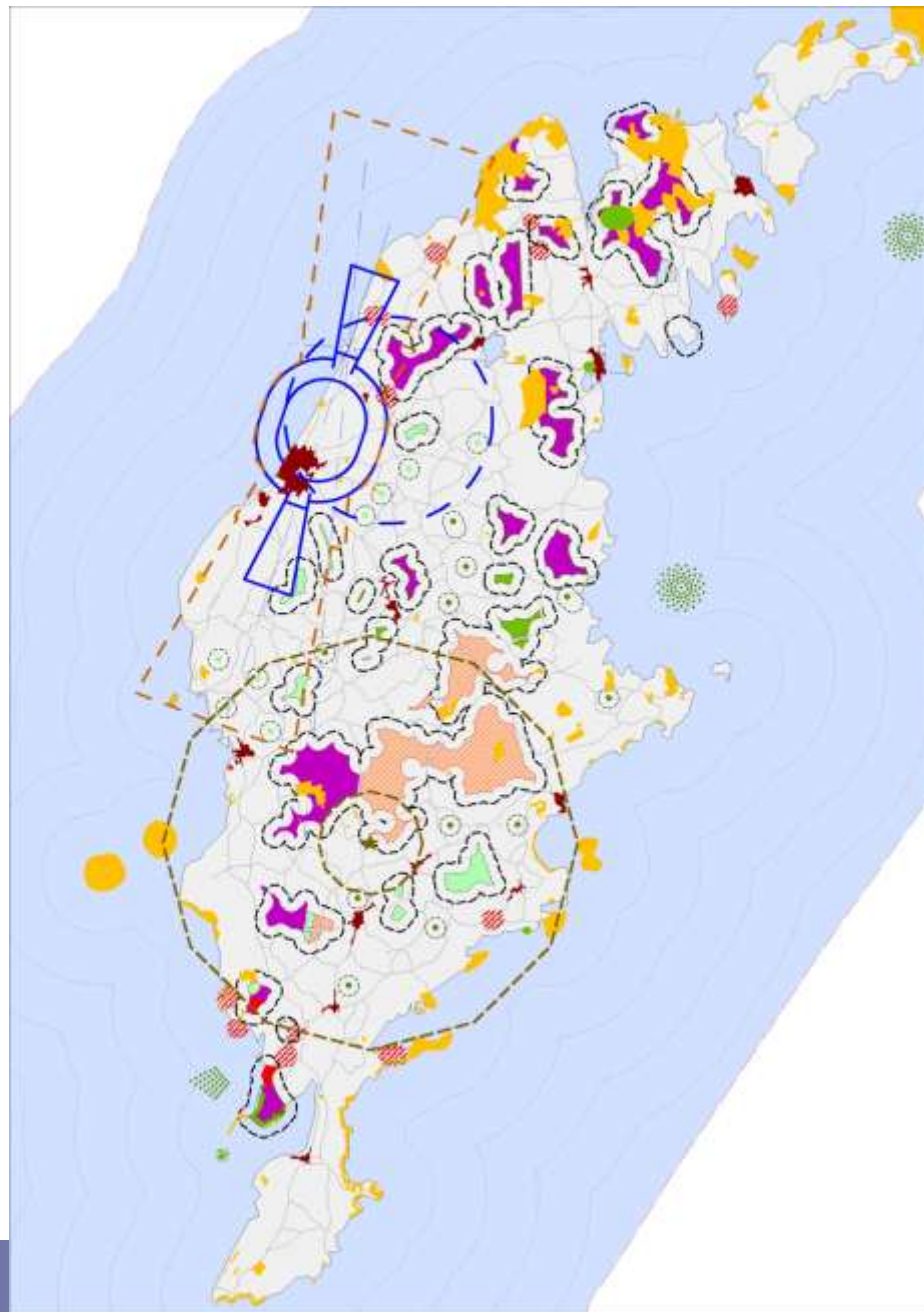
- Väderradar
- Hemlig anläggning
- Flygplatsen – större stoppområde



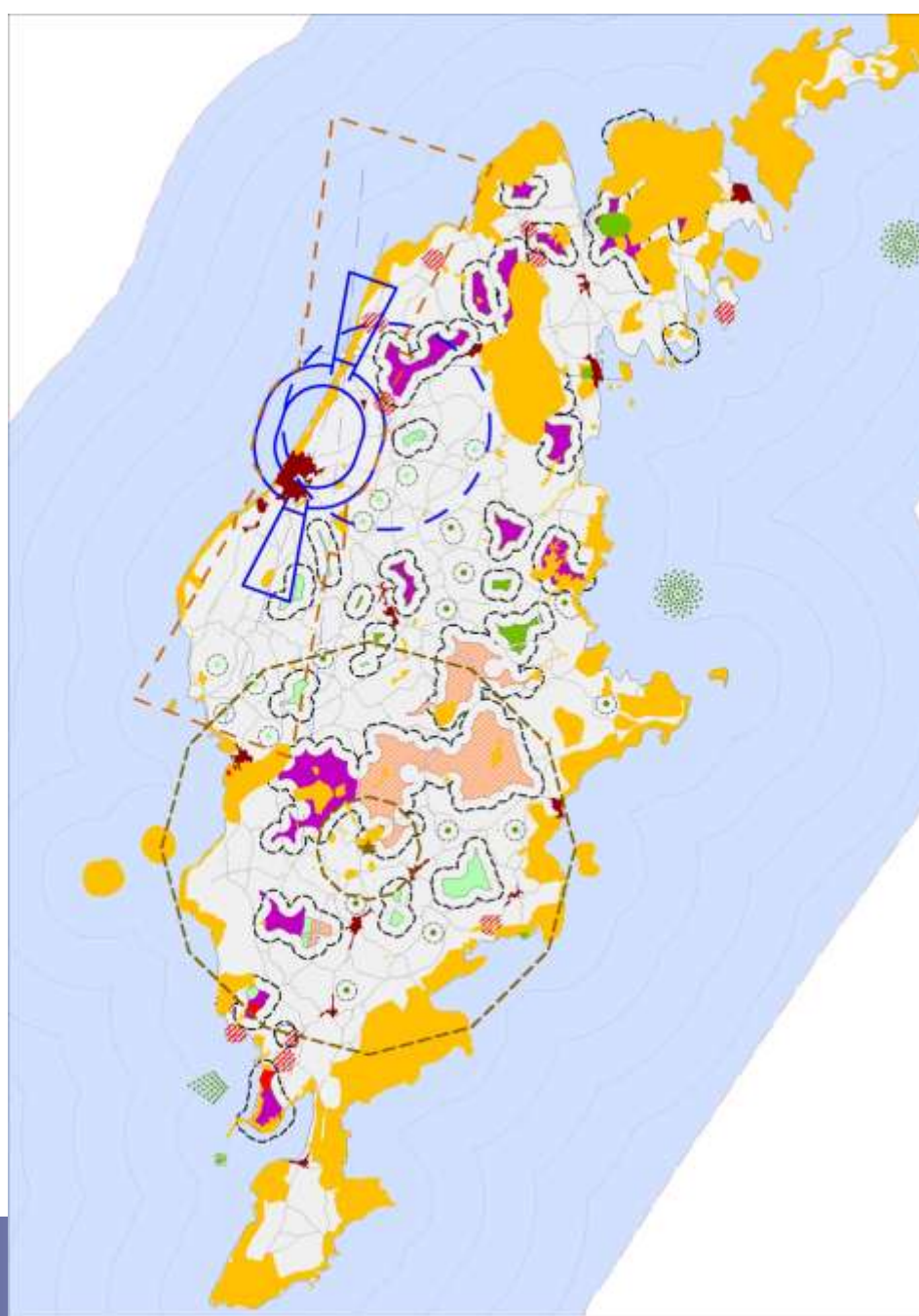
Vindbruk



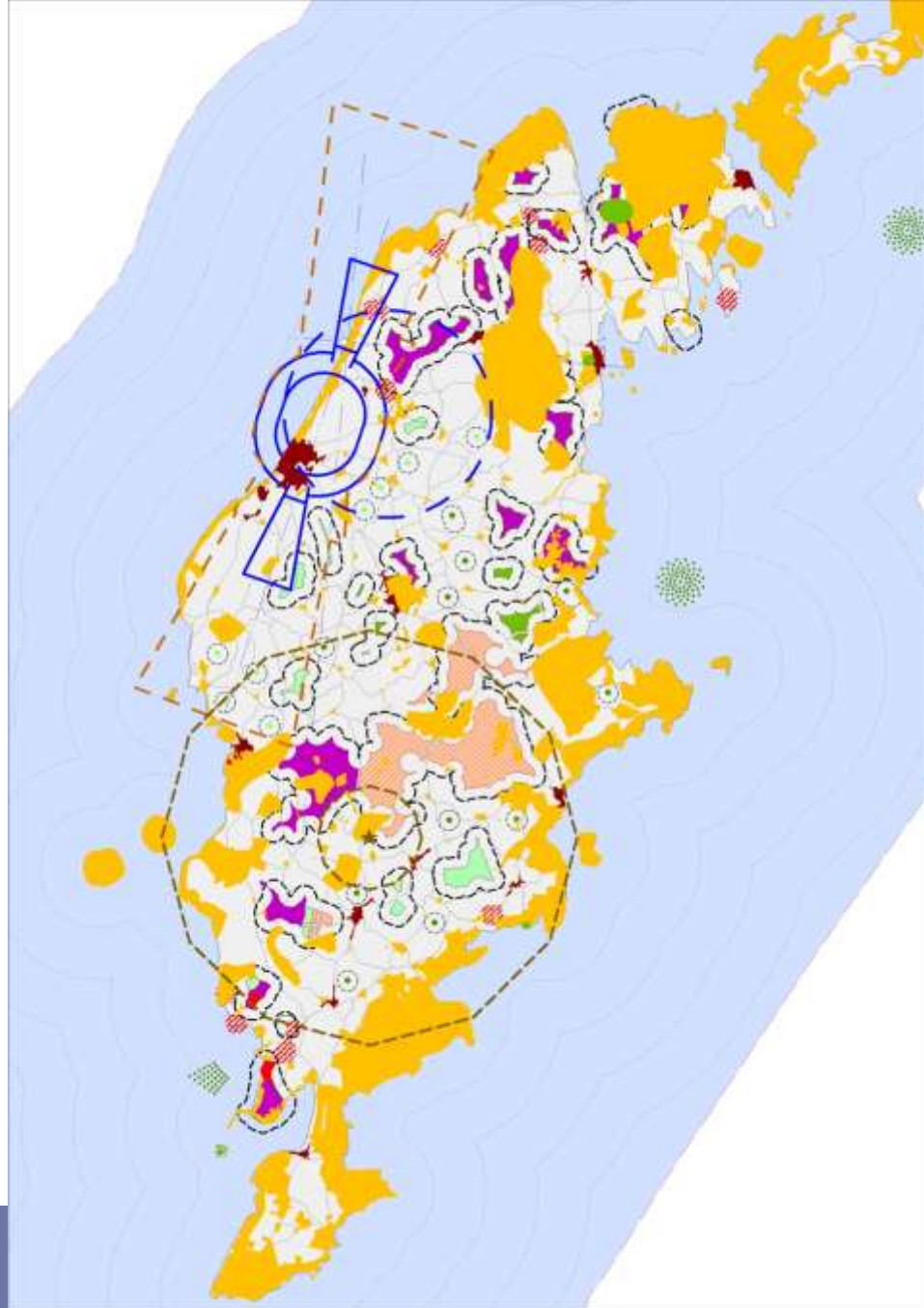
Vindbruk Natura 2000



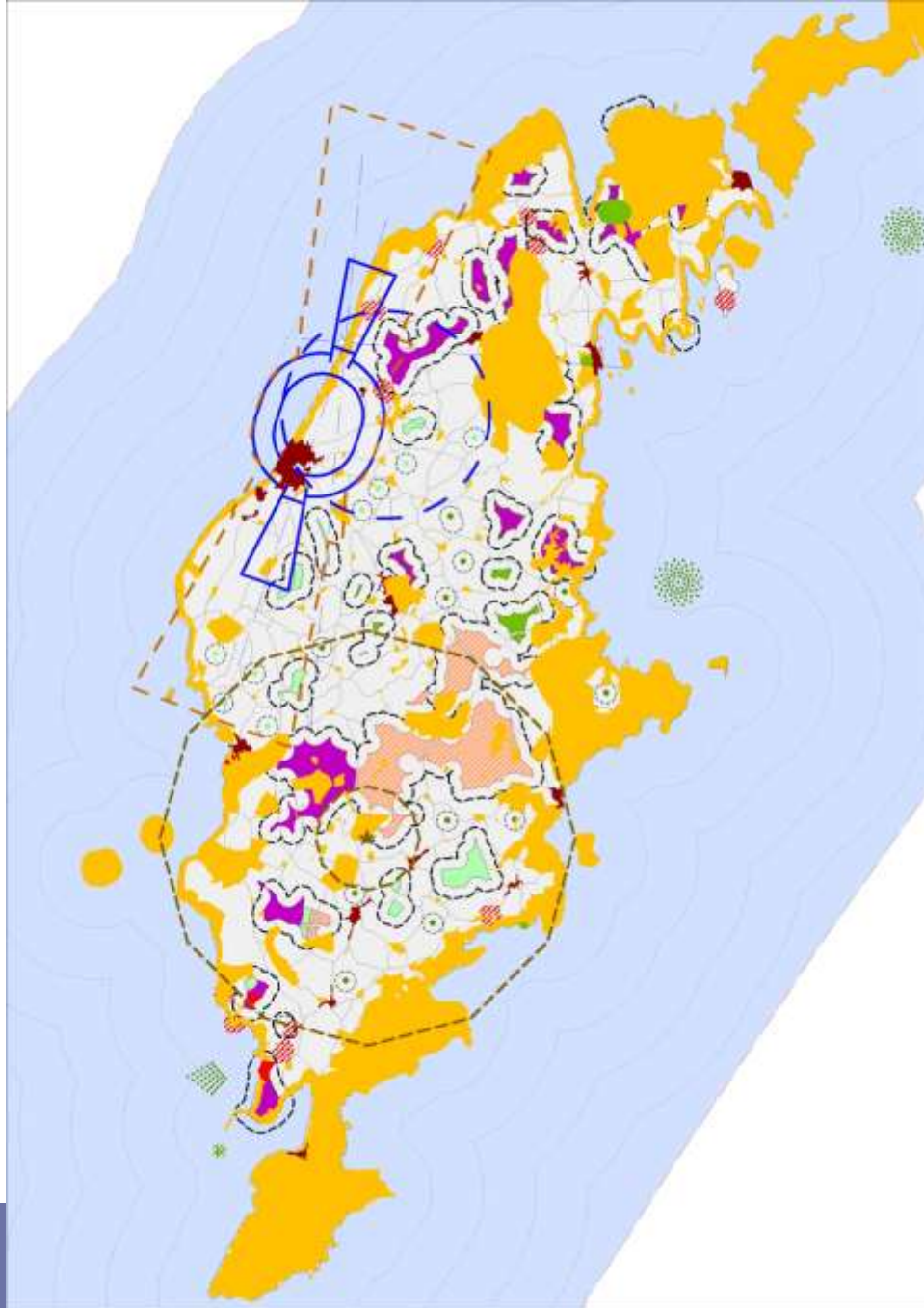
**Vindbruk
Natura 2000
Naturvård**



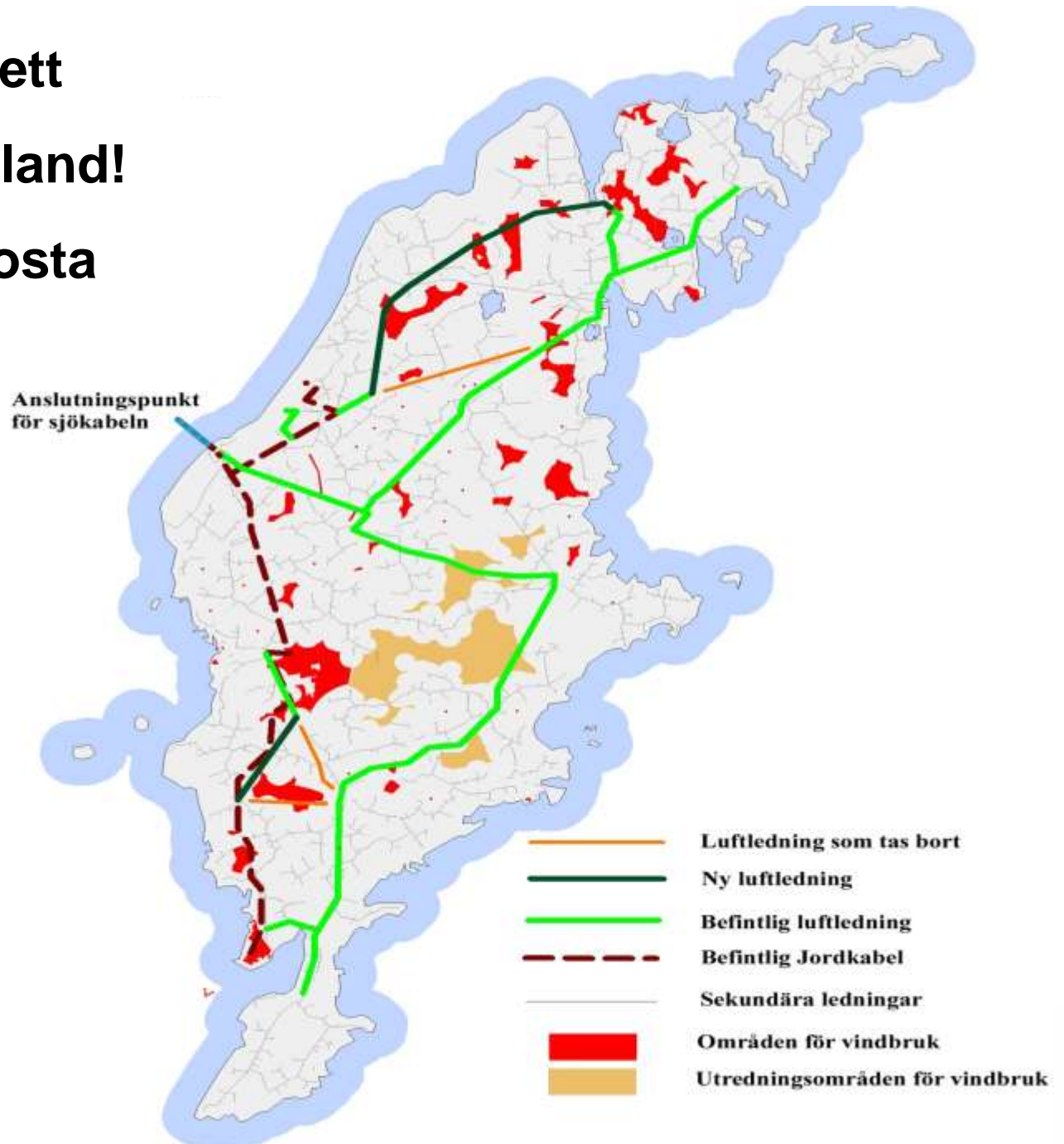
**Vindbruk
Natura 2000
Naturvård
Kulturmiljövård**



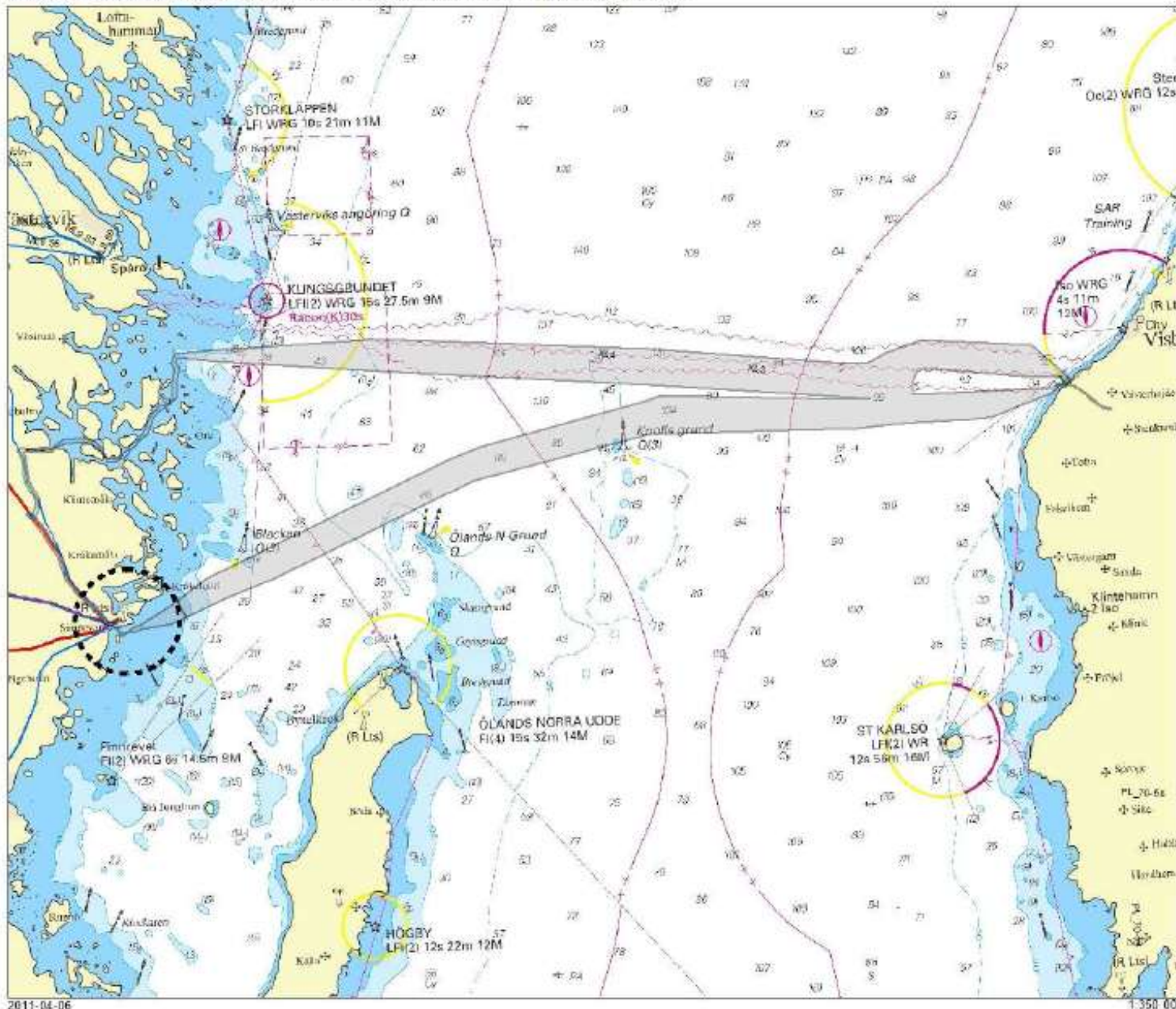
**Vindbruk
Natura 2000
Naturvård
Kulturmiljövärd
Friluftsliv**



**1000 MW kräver ett
nytt elnät på Gotland!
Vilket kommer kosta
ca 1 Mdr kr!**



Planerad elnätförbindelse Gotland - fastlandet



2011-04-06

1:350 000

Gotland - 2020

- Ny elkabel 2017
- Ca 400 vindkraftsverk
- 1000 MW ansluten effekt
- Ca 250 % av elförsörjningen
- 10 tal större parker
- Smart elnät utbyggt
- Världsledande med vindkraft

